

بسمه تعالی

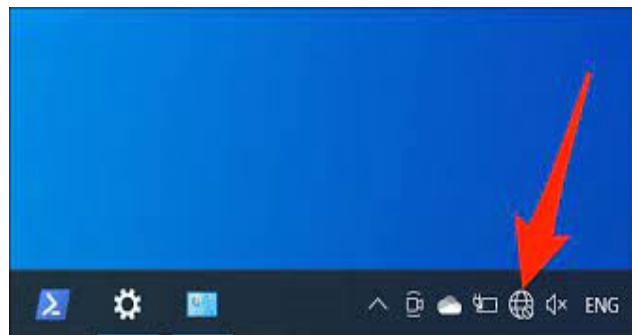
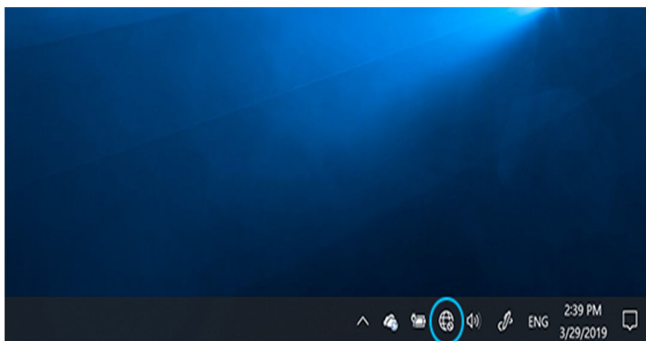
راهنمای پیدا کردن آدرس IP در ویندوز ۱۰



IP آدرسی است که هر دستگاه جداگانه در شبکه دارد. ویندوز 10 شما دارای آدرس IP است و می‌توانید آن را به چند روش مختلف پیدا کنید. در اینجا چند روش پیدا کردن آدرس IP در ویندوز ۱۰ را برای شما توضیح دادیم.

آدرس آی پی خود را از منوی تنظیمات پیدا کنید

آدرس IP رایانه ویندوز ۱۰ خود را در منوی تنظیمات می‌توانید پیدا کنید. اما به جای کلیک بر روی چندین سطح از گزینه‌ها برای پیدا کردن آن، از یک میانبر برای پرش مستقیم به آن استفاده می‌کنیم. در سمت راست Taskbar (پایین صفحه دسکتاپ سمت راست، گروهی از چندین نماد مختلف را مشاهده خواهید کرد. ما می‌خواهیم نماد شبکه را پیدا کنیم. بسته به اینکه از طریق Wi-Fi یا اترنت به اینترنت متصل هستید، طراحی آیکون متفاوت خواهد بود. روی نماد، کلیک راست کنید.



یا

نماد شبکه هنگام اتصال با کابل LAN



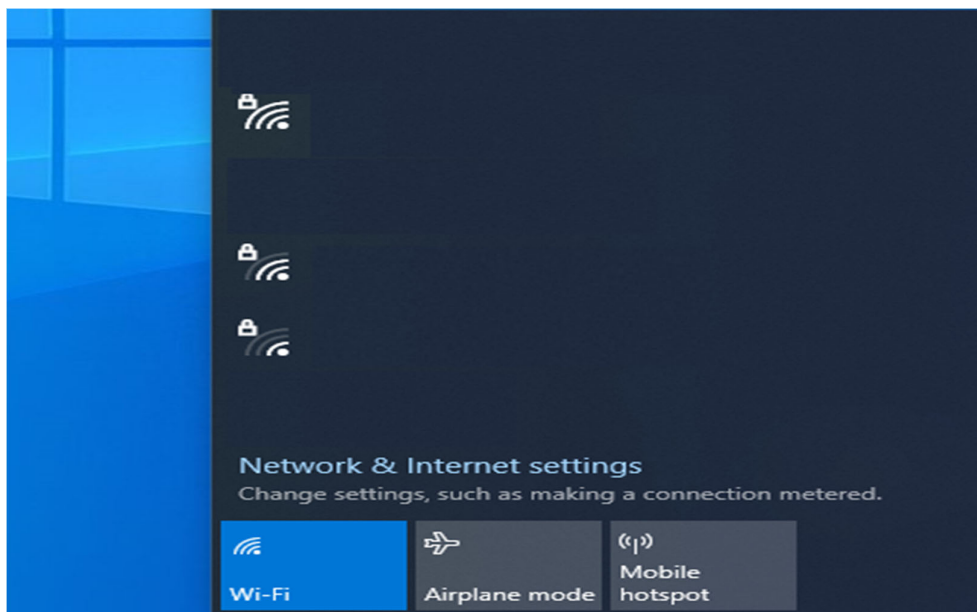
توجه: اگر نماد را در نوار وظیفه خود پیدا نکردید، ممکن است پنهان باشد. روی فلش کلیک کنید، تا منوی کوچکی از نمادهای مخفی نمایان شود. (مطابق شکل ذیل)



نماد شبکه هنگام اتصال به وای فای



لیستی از اتصالات شبکه ظاهر می‌شود. شبکه ای که به آن متصل هستید، در بالای این لیست قرار خواهد گرفت. آن را پیدا کرده (SBU یا SBU.1X) و روی **Properties** کلیک کنید.

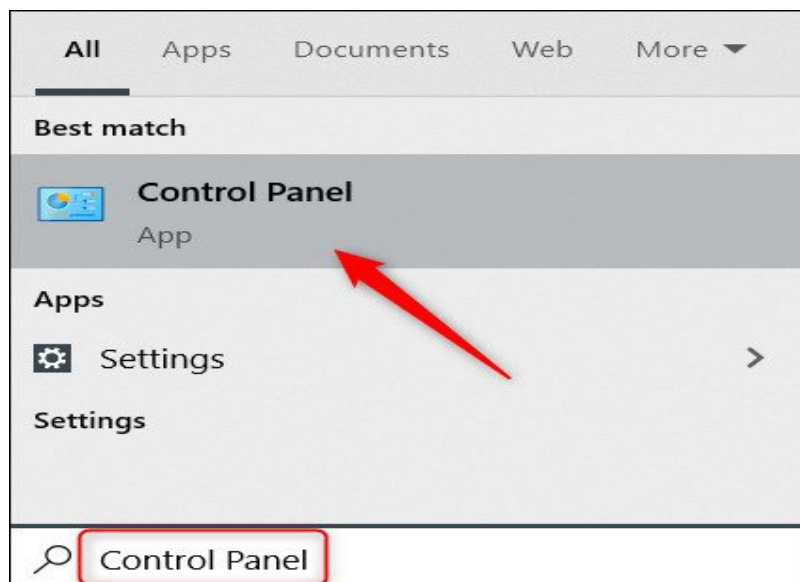




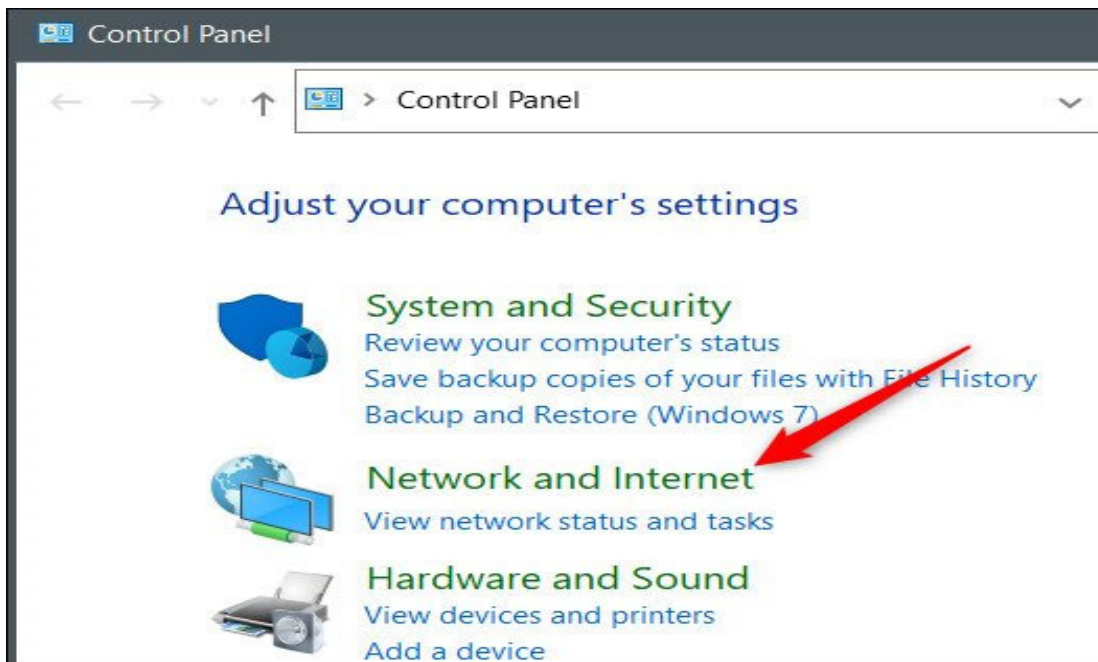
اکنون پنجره تنظیمات باز می‌شود و به طور خودکار در صفحه تنظیمات اتصال Wi-Fi یا اترنت فعلی خود قرار می‌گیرید. به پایین صفحه بروید و بخش Properties را پیدا کنید. در اینجا آدرس IP خود را در کنار آدرس IPv4 پیدا خواهید کرد.

روش دوم: آدرس IP خود را از کنترل پنل پیدا کنید

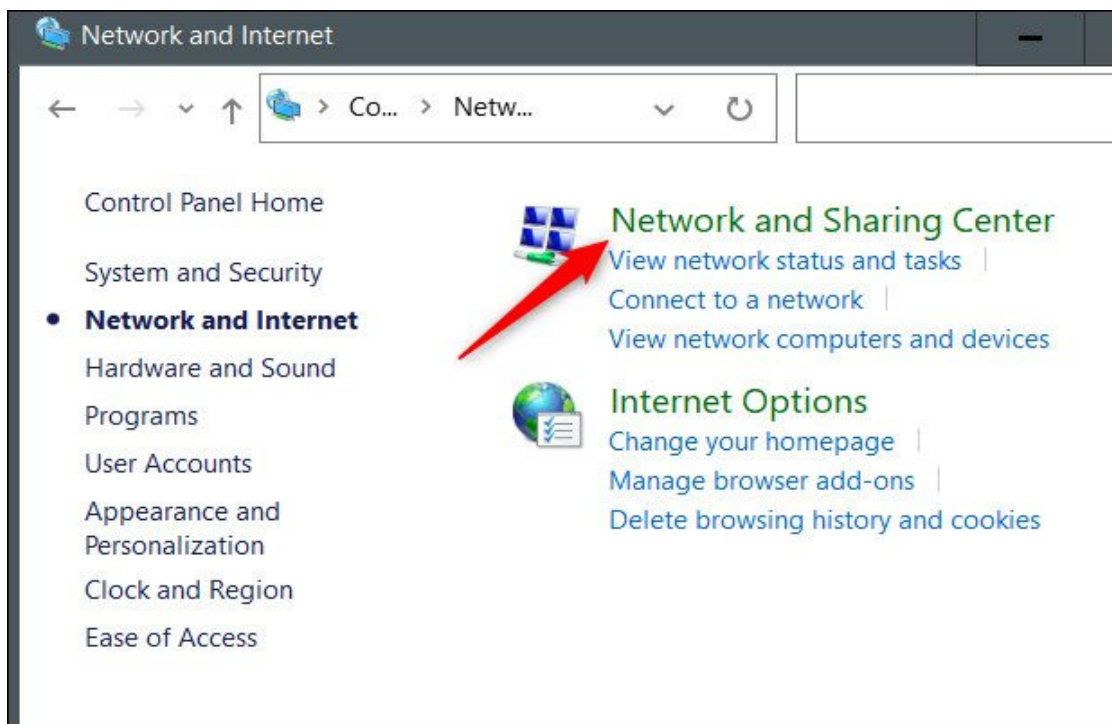
همچنین می‌توانید از Control Panel برای پیدا کردن آدرس IP خود استفاده کنید. در نوار جستجوی ویندوز، Control Panel را تایپ کنید و سپس از نتایج جستجو روی برنامه Control Panel کلیک کنید.



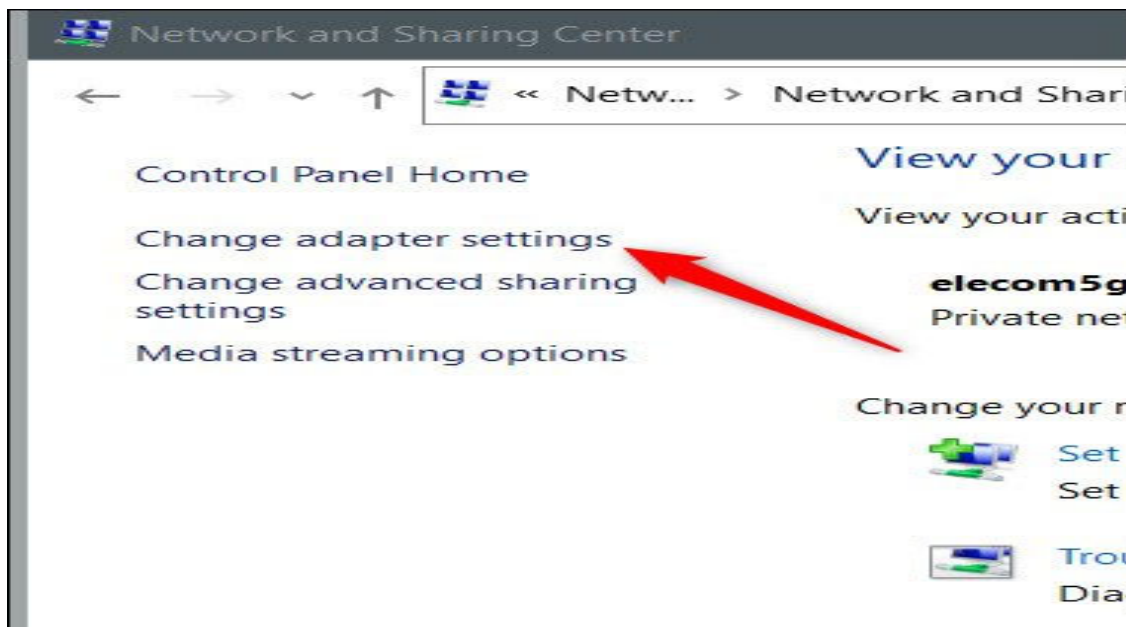
کنترل پنل باز می‌شود. در اینجا، روی Network and Internet کلیک کنید.



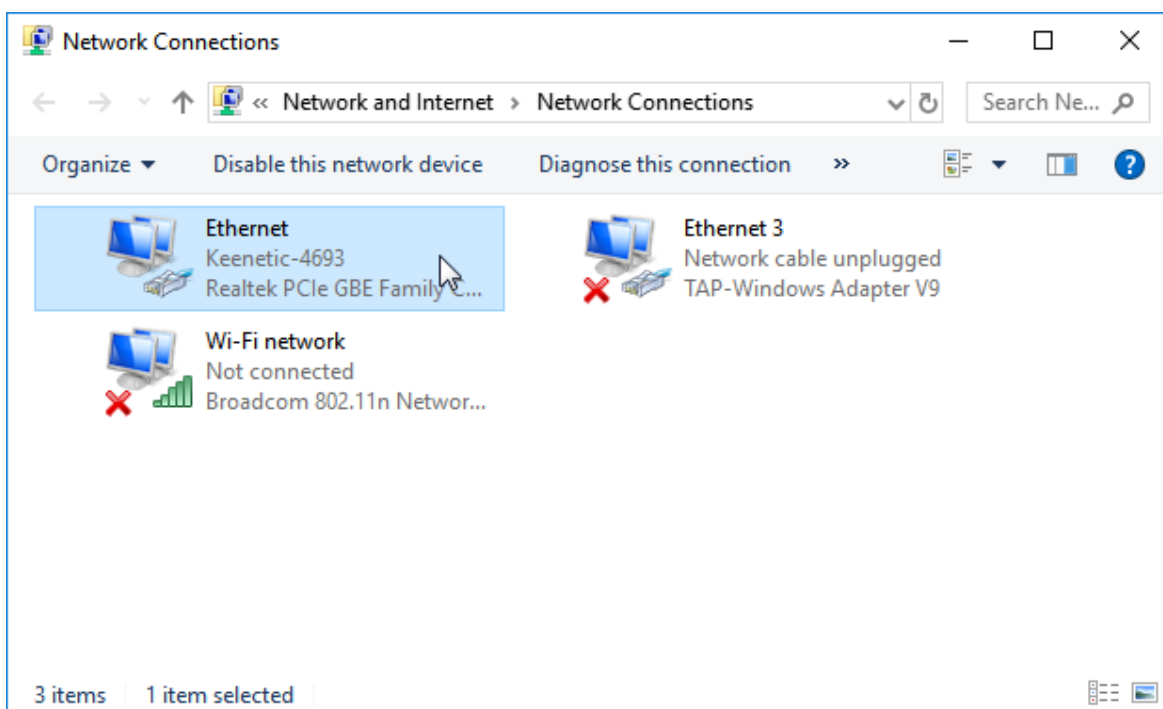
در صفحه بعدی، روی Network and Sharing Center کلیک کنید.



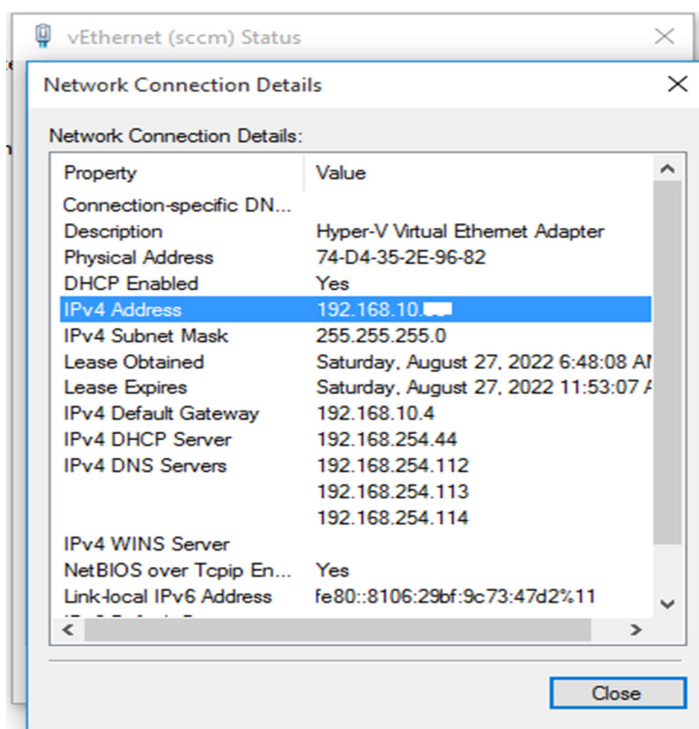
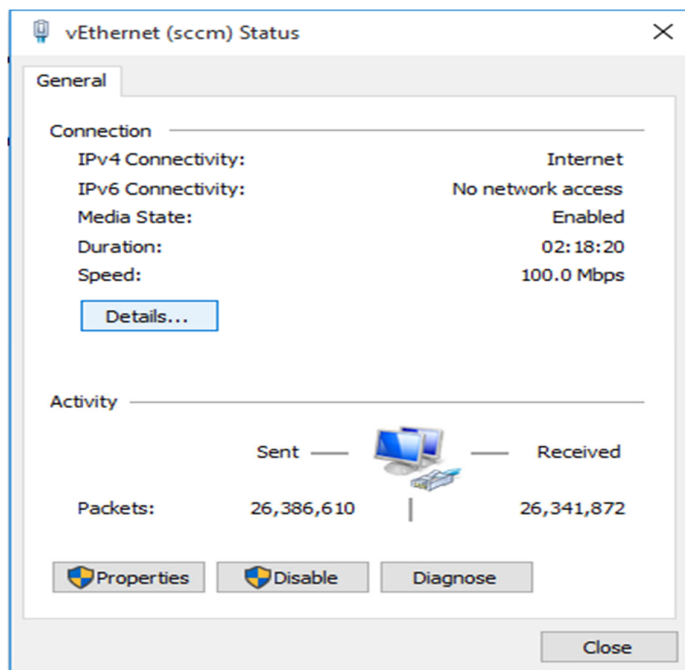
در مرحله بعد، روی Change Adapter Settings در منوی سمت چپ کلیک کنید.



اکنون بسته به اینکه از کدام اتصال استفاده می‌کنید، روی Ethernet یا Wi-Fi دوبار کلیک کنید.

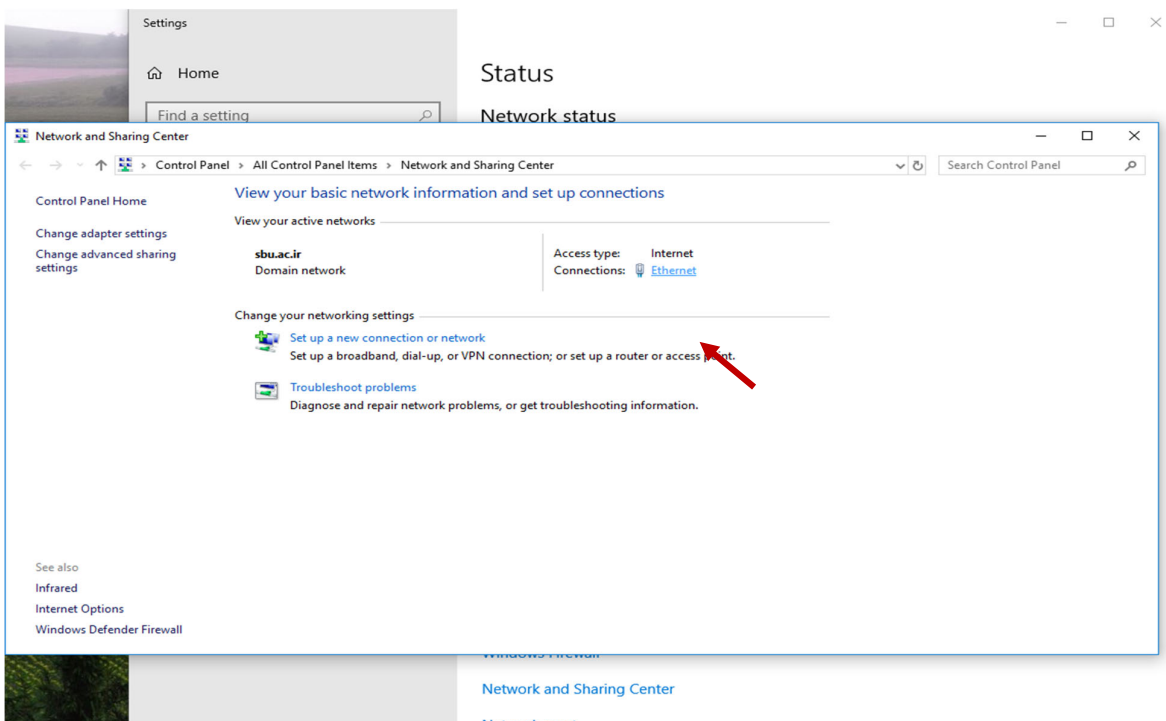
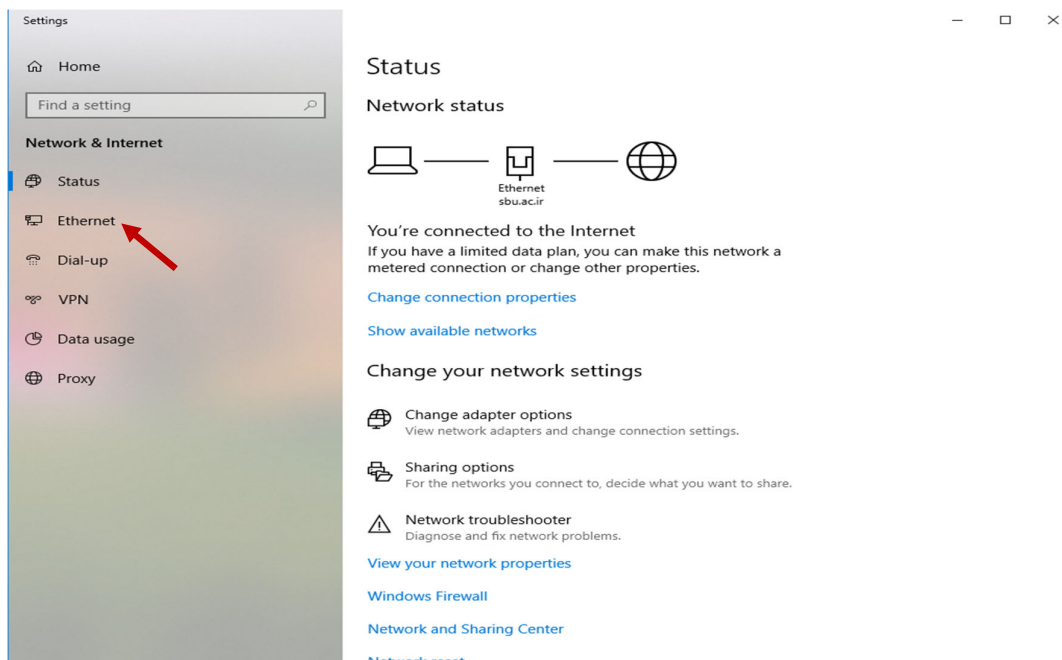


پنجره وضعیت Wi-Fi یا وضعیت اینترنت ظاهر می‌شود. در بخش Connection، روی Details کلیک کنید.

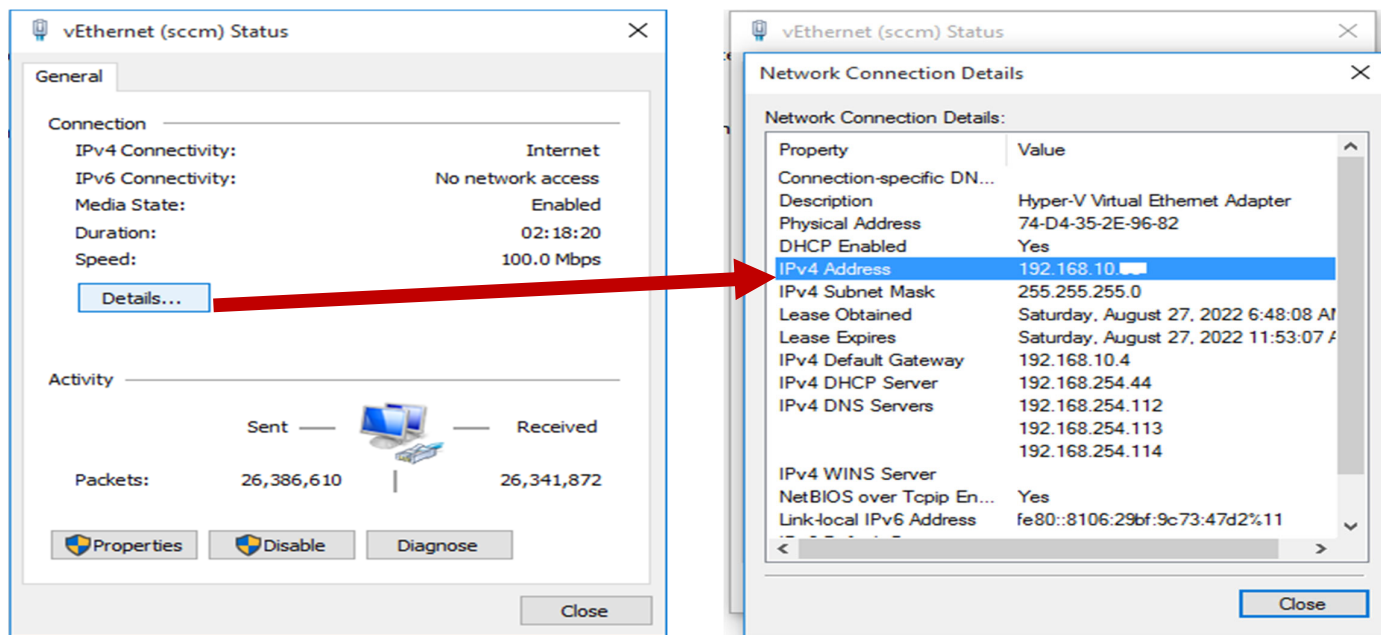


در نهایت، می‌توانید آدرس IP خود را در پنجره Network Connection Details که ظاهر می‌شود پیدا کنید.

اگر با یکی از دو پنجره زیر برخورد کردید گزینه Ethernet را کلیک کنید.

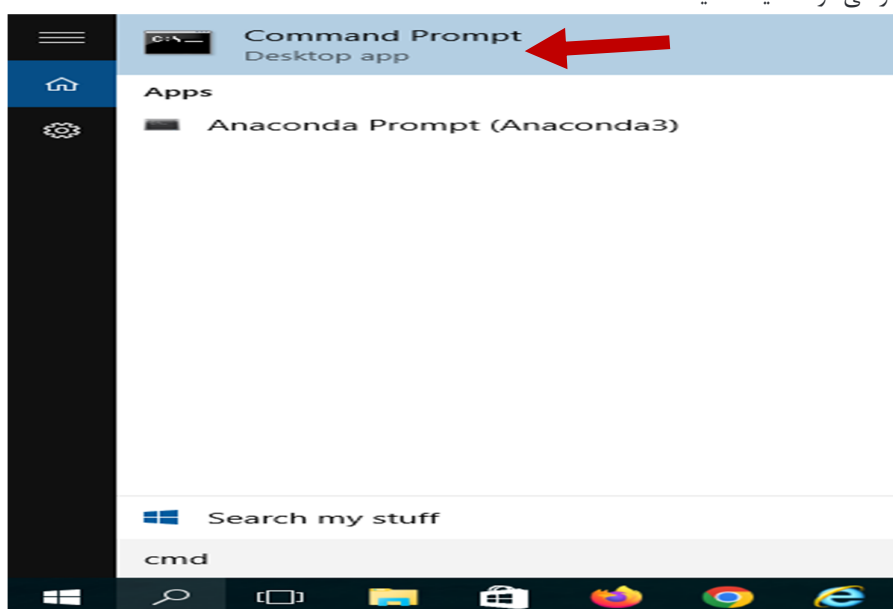


سپس بر روی Details کلیک کنید.



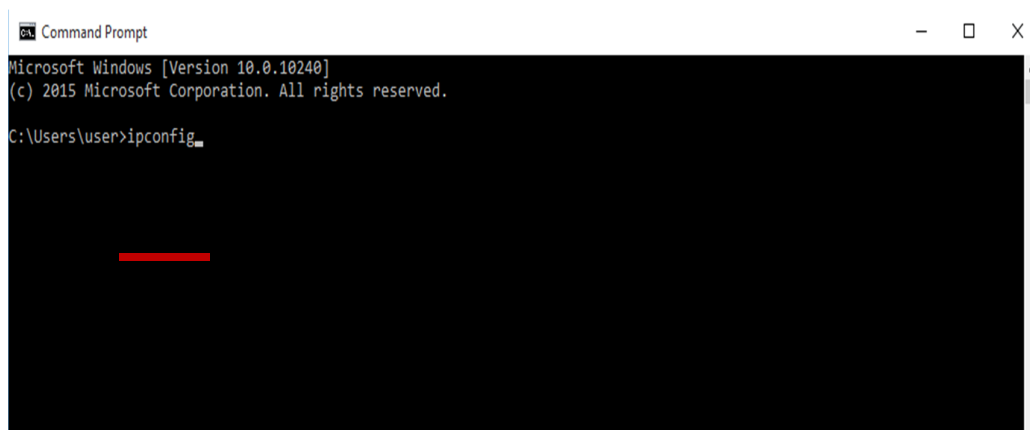
پیدا کردن آی پی با استفاده از Cmd

ابتدا Command Prompt را باز کنید. برای انجام این کار، cmd را در نوار جستجوی ویندوز تایپ کرده و روی برنامه که در نتایج جستجو ظاهر می‌شود، کلیک کنید.



Command Prompt باز می‌شود. این دستور را تایپ کرده و Enter را فشار دهید تا اجرا شود.

سپس عبارت ipconfig را بدون هیچ فاصله ای تایپ کنید و Enter را بزنید.

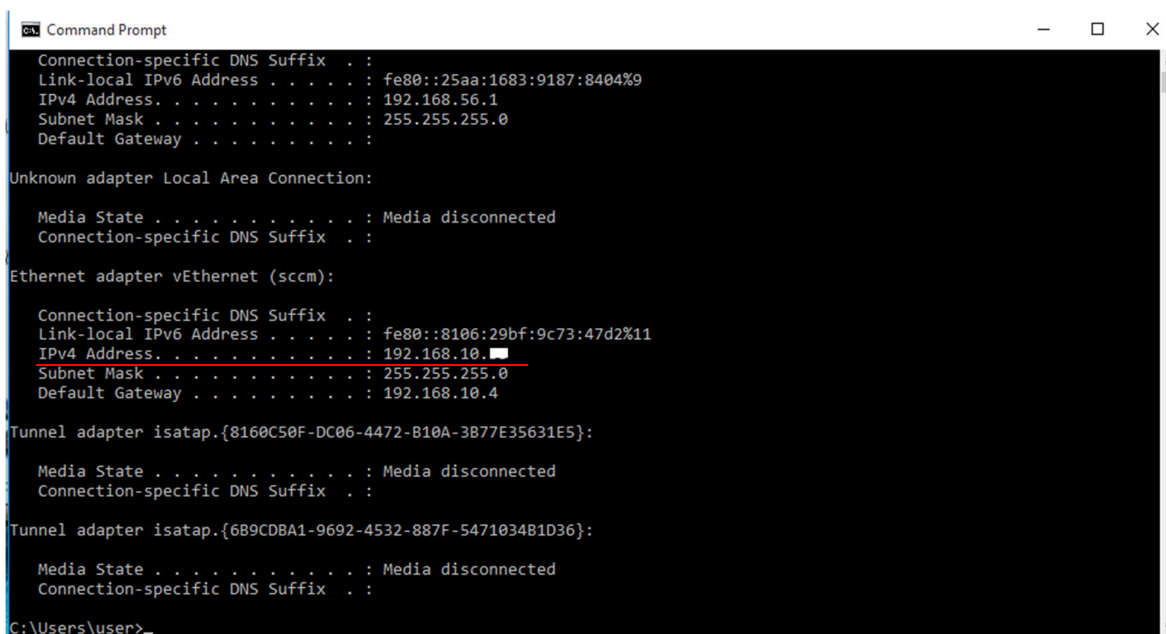


```

Microsoft Windows [Version 10.0.10240]
(c) 2015 Microsoft Corporation. All rights reserved.

C:\Users\user>ipconfig
  
```

آدرس IP شما در مقابل، خط آدرس IPv4 Address ذکر شده است.



```

Connection-specific DNS Suffix . :
Link-local IPv6 Address . . . . . : fe80::25aa:1683:9187:8404%9
IPv4 Address. . . . . : 192.168.56.1
Subnet Mask . . . . . : 255.255.255.0
Default Gateway . . . . . :

Unknown adapter Local Area Connection:

Media State . . . . . : Media disconnected
Connection-specific DNS Suffix . :

Ethernet adapter vEthernet (sccm):

Connection-specific DNS Suffix . :
Link-local IPv6 Address . . . . . : fe80::8106:29bf:9c73:47d2%11
IPv4 Address. . . . . : 192.168.10.1
Subnet Mask . . . . . : 255.255.255.0
Default Gateway . . . . . : 192.168.10.4

Tunnel adapter isatap.{8160C50F-DC06-4472-B10A-3B77E35631E5}:

Media State . . . . . : Media disconnected
Connection-specific DNS Suffix . :

Tunnel adapter isatap.{6B9CDBA1-9692-4532-887F-547103481D36}:

Media State . . . . . : Media disconnected
Connection-specific DNS Suffix . :

C:\Users\user>
  
```

با استفاده از یکی از این روش ها، اکنون باید آدرس IP رایانه ویندوز ۱۰ خود را داشته باشید.